

Q&Q

JAPAN BRAND

by

CITIZEN®



Citrea

X01A

Instruction

Chytré hodinky Manual

Tato příručka se zabývá bezpečnostními pokyny, zárukou a provozními pokyny. Před uvedením zařízení do provozu si pečlivě přečtěte tuto příručku.

Všechny obrázky v této příručce slouží pouze pro ilustraci. Skutečný produkt se může lišit v důsledku upgradu firmwaru produktu a upgradu aplikace.

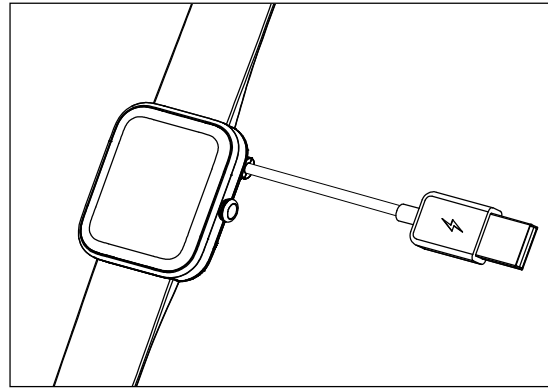
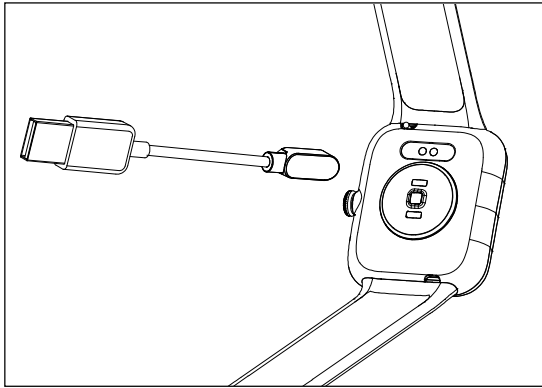
Citizen Watch Co., Ltd.
Q&Q Sales Department

ZAČÍNÁME

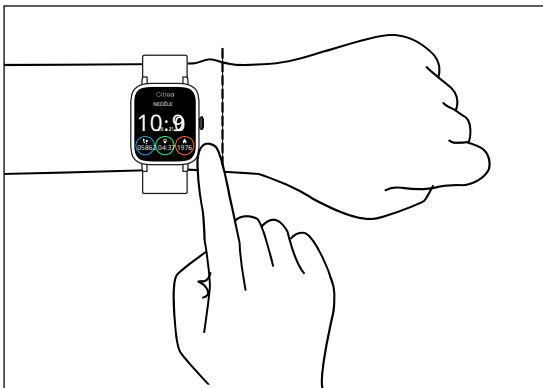
1. Nabijte hodinky

Připojte a nabijte chytré hodinky a aktivujte je při prvním spuštění.

Před prvním použitím hodinky plně nabijte.



2. Jak nosit hodinky



Wear the device a finger's distance from the wrist bone and adjust the tightness of the strap to a comfortable position.

Noste zařízení ve vzdálenosti prstu od kosti zápěstí a upravte si těsnost popruhu na pohodlnou polohu.

Poznámka:

Příliš volné nošení může ovlivnit přesnost údajů o srdeční frekvenci.

Note: Wearing too loosely may affect the accuracy of heart rate data.

STAŽENÍ

Stáhněte si VeryFit

Aplikace SMARTWATCH pro iOS nebo Android
(iOS 9.0 nebo vyšší / Android 6.0 nebo vyšší)

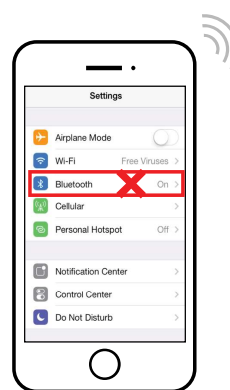
Správná operace: Naskenujte QR
kód níže nebo stáhněte

Spárujte aplikaci VeryFit
prostřednictvím obchodu s
mobilními aplikacemi chytré hodinky



Špatné ovládání: Spárujte
chytré hodinky přímo s

bluebooth[®] ve vašem mobilu
nastavení telefonu

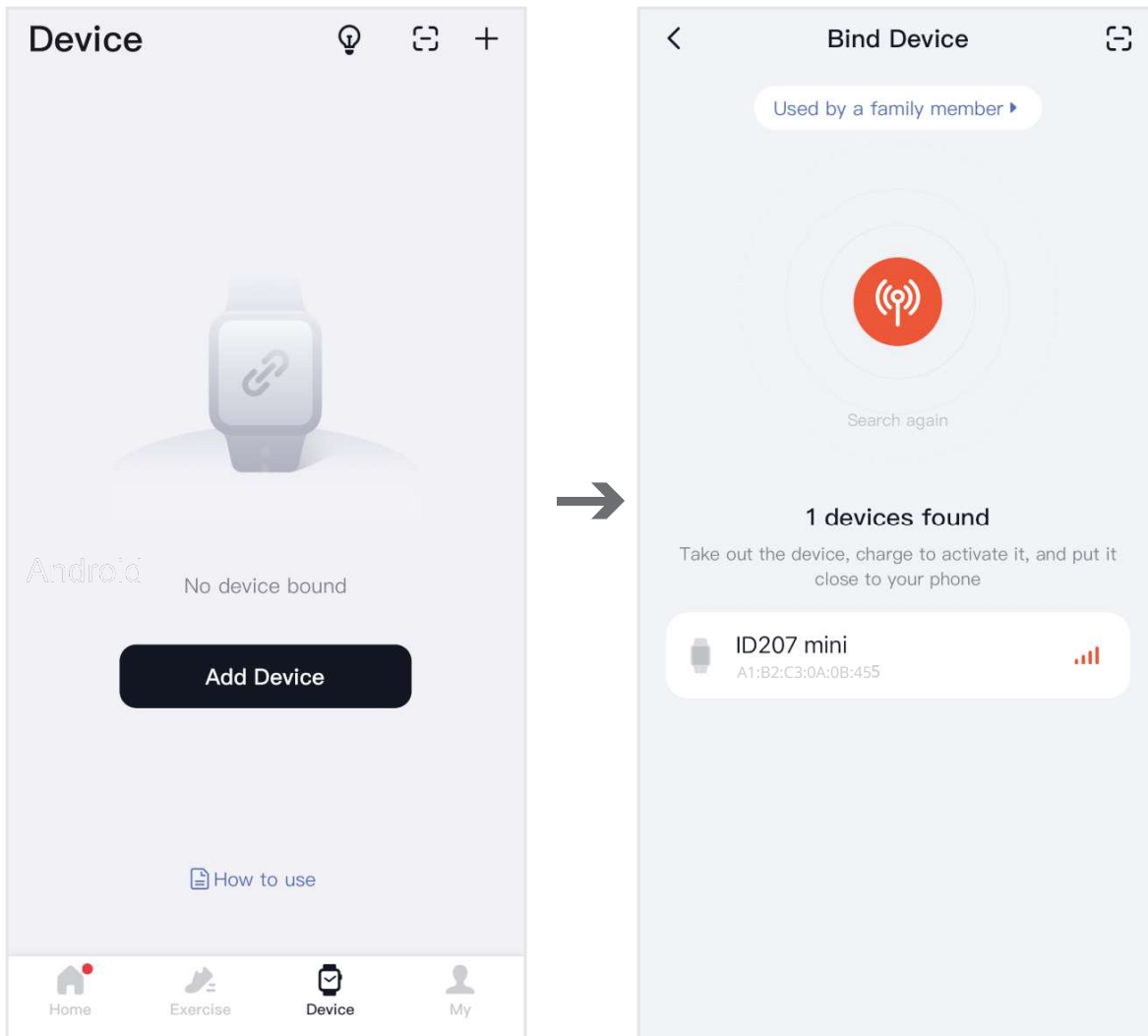


- VeryFit je ochranná známka společnosti Shenzhen DO Intelligent Technology Co., Ltd.
 - VeryFit je vyvinut a poskytován společností Shenzhen DO Intelligent Technology Co., Ltd.
 - Citizen Watch Co., Ltd. neuchovává osobní údaje VeryFit. Upozorňujeme, že VeryFit může uchovávat osobní údaje v souladu se svými vlastními zásadami ochrany osobních údajů a podmínkami.
- Máte-li jakékoli dotazy ohledně VeryFit, kontaktujte prosím následující:

Shenzhen DO Intelligent Technology Co., Ltd. E-mail: ido@idoosmart.com

Adresa: 11th Floor, 3# Building, Guole Tech Park,
Lirong Road, Dalang, Longhua District, Shenzhen, Guangdong,
PRChina.

PÁROVÁNÍ



1. Zapněte Bluetooth a GPS na svém mobilním telefonu

2. VeryFit >>
přístroj

Vyberte „Přidat zařízení“

3. Vyberte model produktu:
ID207 mini

Modelové číslo

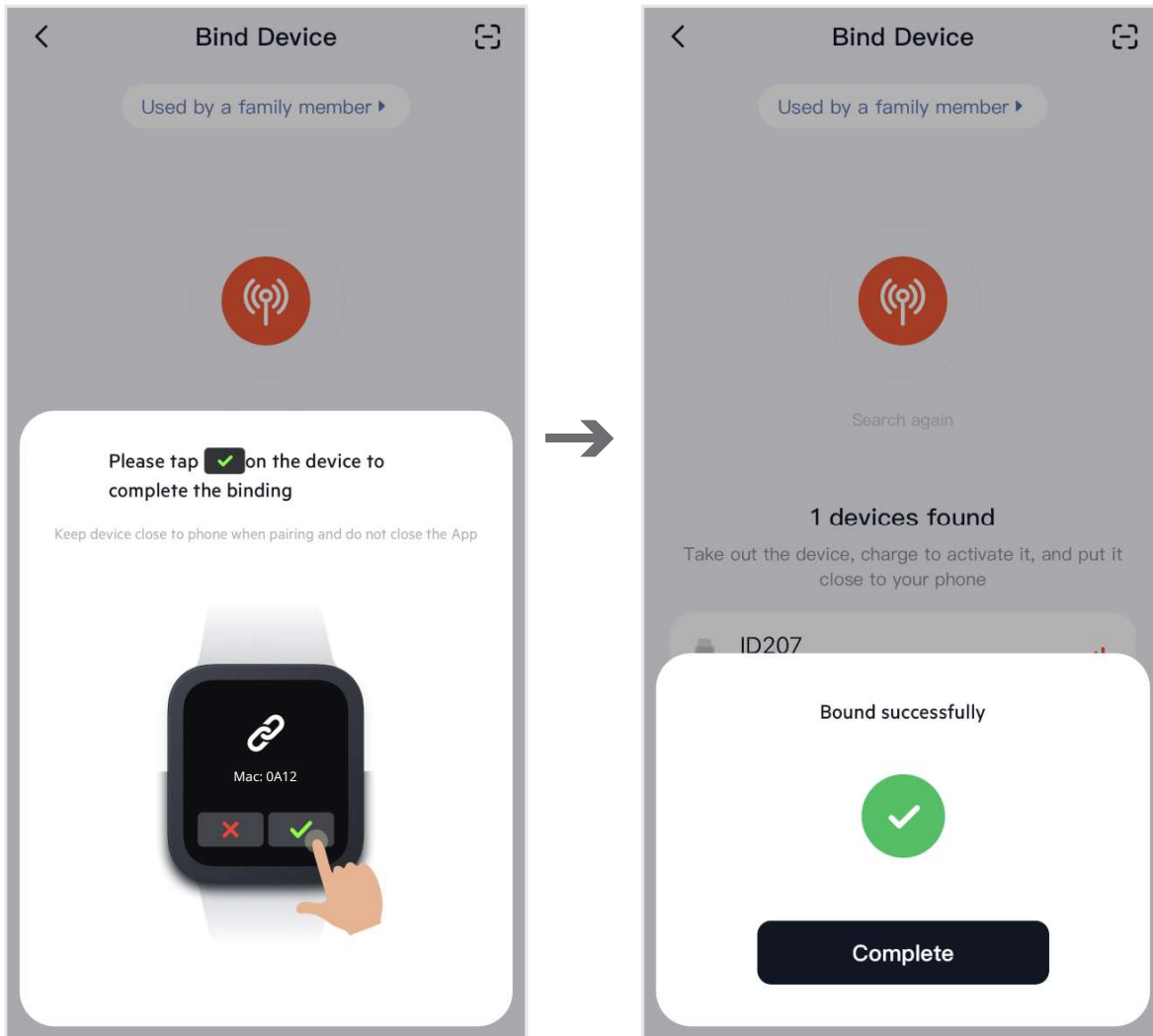
X01A-001VY/X01A-002VY/X01A-003VY

X01A-004VY/X01A-005VY/X01A-006VY

Poznámka:

Číslo modelu zobrazené v aplikaci je **ID207 mini**

PÁROVÁNÍ

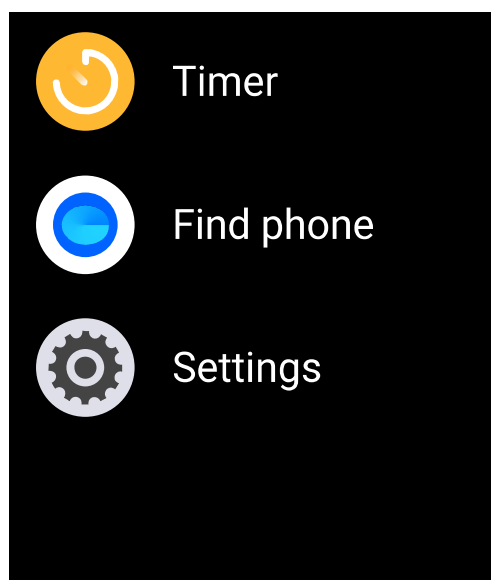
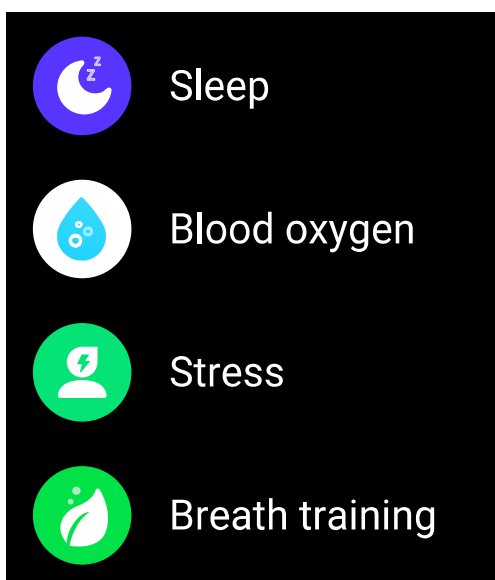
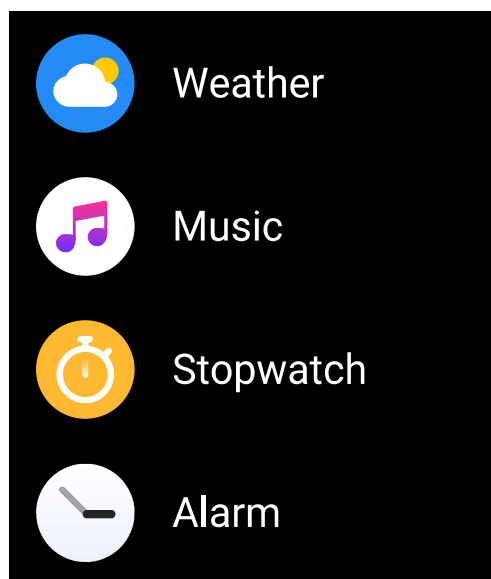
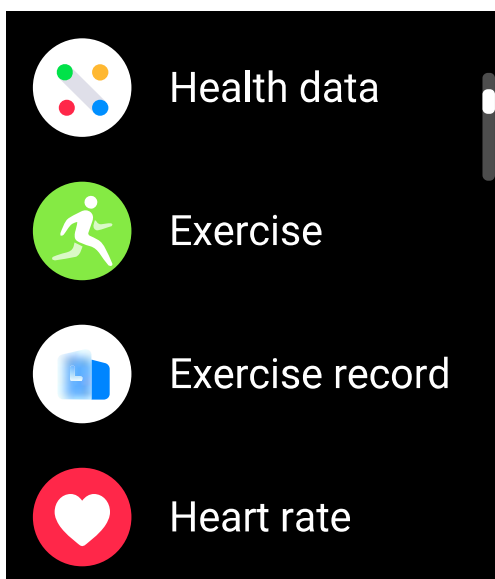


Poznámky:

- * Během procesu vazby vás VeryFit vyzve k povolení GPS a Bluetooth a autorizuje VeryFit, aby získal přístup k GPS na vašem mobilním telefonu. iPhone vás nevyzve k žádným
- * informacím, pokud nedokončíte spárování Bluetooth na vašem ID207 mini ve vestavěném Bluetooth ve vašem mobilním telefonu po navázání.

FUNKCE

Pro vstup do menu stiskněte korunku



FUNKCE



Keep track of
your daily steps
**Sledujte každodenní
kroky**



Keep track of
your daily
distance
Sledujete každodenní vzdálenost



**Sleduje vaše
každodenní
spálené kalorie**



Get notifications
and read
messages
Získejte oznámení



Perform a heart
rate test to check
your heart rate
data for the day

**Sleduje
srdeční
frekvenci**



**Sleduje krevní
kyslík**



**Sledujte
kvalitu vašeho
spánku**



**Vstupte do sportu
okno a vyberte si
sportovní režimy.
Změňte sport
režimu v aplikaci**



**Viz aktuální
teplota a
podmínky pro
den**

Poznámka:

Další funkce a ovládání naleznete na stránce VeryFitPro softwaru mobilního telefonu.

VZHLED

Vestavěný

Vyberte si jeden ze 3 vestavěných ciferníků



Krok, Kalorie, Km/Míle

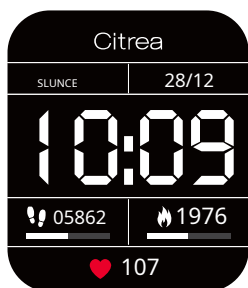
Krok

Datum vybráno v jednom ze 7 jazyků:

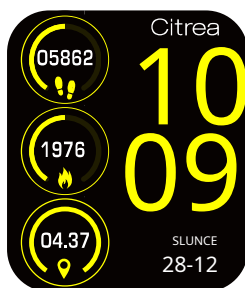
Angličtina, španělština, němčina, italština, francouzština, švédština, japonština

Datum podporováno pouze v angličtině)

Stáhněte si jeden z aplikace VeryFit



Krok, kalorie



Krok, Kalorie, Km/Míle



Krok, kalorie



Krok, Kalorie, Km/Míle

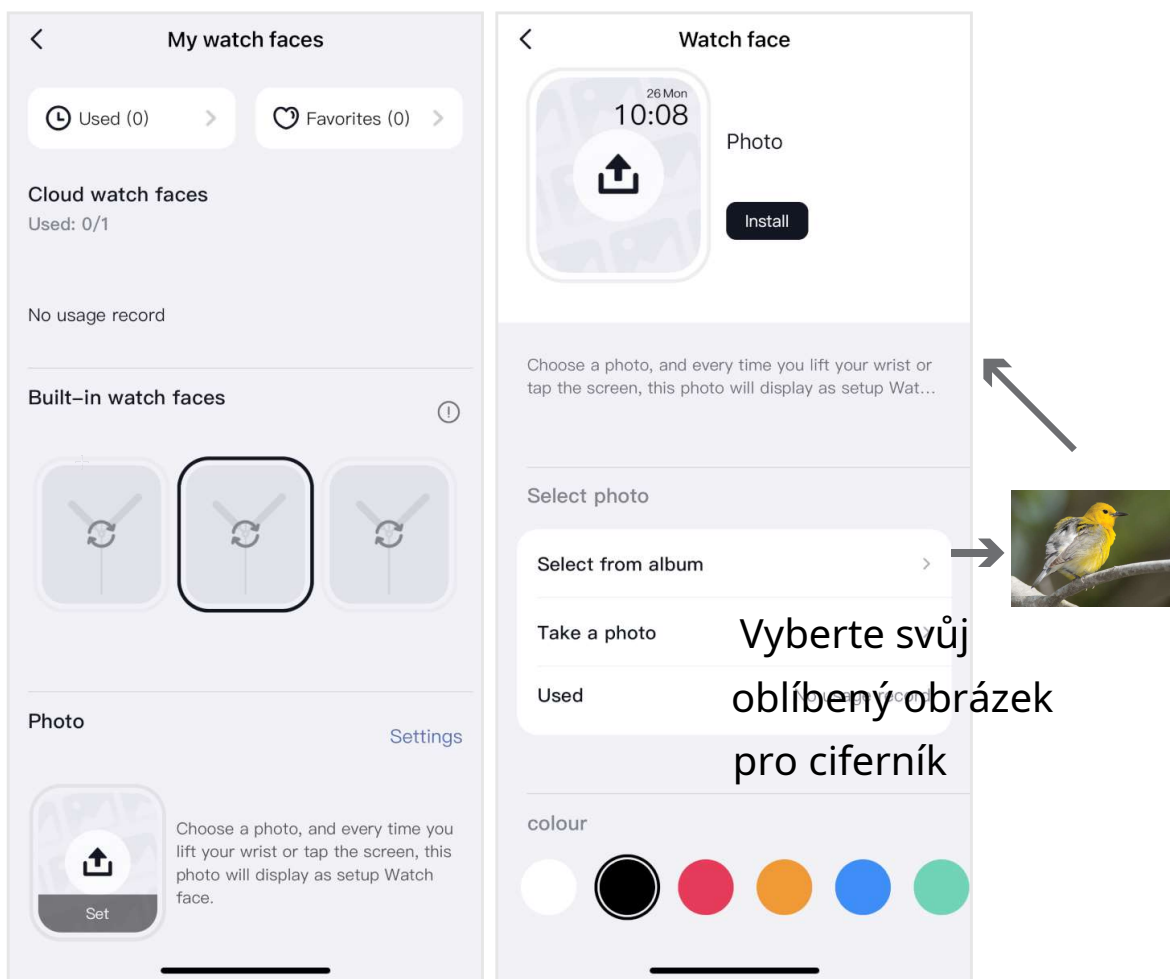


Krok, Kalorie, Km/Míle

Poznámka: Pro více Cloud Watch Face si zaškrtněte v APP VeryFit software mobilního telefonu.

VZHLED

Použijte fotografii pro ciferník z aplikace VeryFit



Poznámka: Užijte si tuto funkci s fotografiemi, které pořídíte.

SPECIFIKACE PRODUKTU

Model	X01A-001VY, X01A-002VY, X01A-003VY X01A-004VY, X01A-005VY, X01A-006VY
Obrazovka	1,5palcový TFT-LCD, Dotyk na celou obrazovku
Velikost pouzdra	34,5 mm x 41,0 mm
Šířka popruhu	20,0 mm
Hmotnost produktu	30 g
Voděodolný	3 BAR
Provozní Teplota	0°C~45°C
Rozsah nabíjení Teplota	10°C~45°C
Dobíjecí Životnost baterie	68 ~ dní
Doba nabíjení	Asi 2 hodiny
Nabíjecí napětí	5V+_ 0,2V
Verze Bluetooth	Bluetooth 5.1
Maximum Výstupní výkon	4dBm (0,84mW)
Maximální rádio - Frekvenční výkon	2402~2480 MHz
Kompatibilní systém	Android 6.0 nebo vyšší / iOS 9.0 nebo vyšší

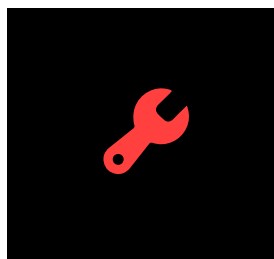
SPECIFIKACE PRODUKTU

Životnost baterie : Skutečná životnost baterie a doba nabíjení se bude lišit v závislosti na použití a prostředí atd.

Voděodolný : Nevhodné pro potápění, plavání a saunou.

Dočasný : V případě neočekávaných podmínek

Upozornění:



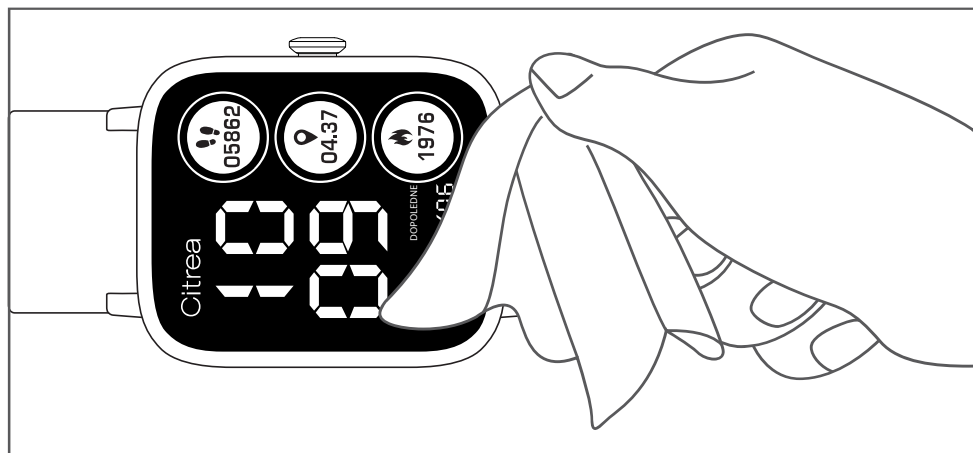
Tato indikace se může objevit. Chytré hodinky se po chvíli obnoví.

Poznámka: Tato indikace se zobrazuje společně s číslem. tj. -5

Bluetooth® slovní značka a loga jsou registrované ochranné známky vlastněné společností Bluetooth SIG, Inc.

Android je registrovaná ochranná známka společnosti Google Inc. iOS je název operačního systému společnosti Apple Inc. iOS je ochranná známka nebo registrovaná ochranná známka společnosti Cisco v USA a dalších zemích a používá se na základě licence.

ÚDRŽBA



Doporučuje se nosit a udržovat podle následujících tří bodů:

Udržujte výrobek čistý;

Udržujte výrobek v suchu;

Nenoste výrobek příliš těsně.

K čištění chytrých hodinek nepoužívejte čisticí prostředky pro domácnost, ale použijte čisticí prostředek bez mýdla.

K odstranění skvrn, které nelze snadno odstranit, se doporučuje použít alkohol.

FAQ

1. Hledání chytrých hodinek v mobilní aplikaci se nezdařilo

- ① Doporučujeme aktualizovat VeryFit na nejnovější verzi.
- ② Doporučuje se ukončit všechny programy, restartovat Bluetooth a poté se připojit.
- ③ Potvrďte, zda systém mobilního telefonu splňuje Android 6.0 nebo iOS 9.0 nebo vyšší.

2. Chytré hodinky nepřijímaly žádná upozornění, textové zprávy ani telefonní hovory

- ① Musíte zapnout upozornění SNS a upozornění na hovor v aplikaci a synchronizovat se s chytrými hodinkami.
- ② iPhone je potřeba spárovat s chytrými hodinkami přes Bluetooth. (Podrobnosti najdete ve sloupci PAIR)
- ③ Musíte mít chytré hodinky připojené k Bluetooth.

3. Bluetooth je často odpojen

- ① Pokud je vzdálenost mezi chytrými hodinkami a mobilním telefonem příliš velká, chytré hodinky se k mobilnímu telefonu nepřipojí. Při připojování mějte blízko u chytrých hodinek.

FAQ

- ② Bez ohledu na to, zda je mezi chytrými hodinkami a mobilním telefonem štít, lidské tělo, nošení kovových šperků atd., bude rušit signál připojení bluetooth.
- ③ Zda je funkce bluetooth mobilního telefonu abnormální.

4. O zálohování dat

Data chytrých hodinek se minimálně jednou za 7 dní synchronizují s mobilním telefonem (konec chytrých hodinek uchovává pouze data za posledních 7 dní).

5. Jak restartovat a obnovit tovární nastavení

Operace vypnutí: Funkce > Nastavení > Restartovat

Obnovení továrního nastavení: Připojte chytré hodinky

Funkce > Nastavení > Resetovat

Resetování vymaže všechna vaše data.

FAQ

6. Musím mít zapnuté bluetooth, když nosím chytré hodinky?
- ① Pro tři funkce, tedy počítání kroků, spánek a budík, nemusíte chytré hodinky neustále připojovat k mobilnímu telefonu. Pokud potřebujete chytré hodinky nosit pouze při cvičení, můžete je propojit s mobilním telefonem a synchronně zobrazit data po cvičení.
 - ② Pro funkce upozornění na hovor, upozornění na zprávu, nalezení telefonu je třeba zapnout bluetooth mobilního telefonu a udržovat spojení s mobilním telefonem.

★ Podrobnější dotazy lze zodpovědět pomocí nápovědy a zpětné vazby v aplikaci.

Operační kroky: VeryFit >
Otázky a návrhy

 >
Můj >
> problém

zpětná vazba

Pro poprodejní servis se obraťte na maloobchodní prodejnu, kterou jste zakoupili, nebo na místního distributora. Pro další informace navštivte <https://qq-watch.jp/eng/citrea/> nebo naskenujte QR kód.



Poznámky k informacím o bezpečnosti a produktu



Warning

VAROVÁNÍ BATERIE

Baterii nerozebírejte, nevrtejte ani nepoškozujte. Nerozebírejte vestavěné baterie nevyměnitelných bateriových zařízení. K vyjmutí baterie nepoužívejte ostré předměty.

ZDRAVOTNÍ VAROVÁNÍ

Pokud nosíte kardiostimulátor nebo jiná implantovaná elektronická zařízení, poraďte se před použitím produktu pro monitorování srdeční frekvence se svým lékařem.

Optický snímač tepové frekvence chytrých hodinek svítí zeleně a bliká. Pokud trpíte epilepsií nebo jste citliví na blikající zdroje světla, poraďte se se svým lékařem, zda můžete tento výrobek nosit.

Zařízení sleduje vaše každodenní aktivity pomocí senzorů. Tyto údaje vám mají říci o vašich každodenních aktivitách, jako jsou kroky, spánek, vzdálenost, srdeční frekvence, kyslík v krvi a kalorie, ale nemusí být zcela přesné.

Zařízení, příslušenství, snímače srdečního tepu, monitor kyslíku v krvi a další relevantní údaje jsou určeny pro zábavu a fitness, nikoli pro lékařské účely. Nejsou použitelné pro diagnostiku, sledování, léčbu nebo prevenci jakýchkoli onemocnění nebo symptomů. Údaje o srdeční frekvenci a kyslíku v krvi jsou pouze orientační. Společnost Citizen Watch Co. Ltd. nenese odpovědnost za žádné následky způsobené odchylkou v údajích.

ZÁLEŽITOSTI VYŽADUJÍCÍ POZORNOST

- Data Smartwatch je třeba uchovávat jednou za 7 dní, aby nedošlo ke ztrátě dat.

Chytré hodinky nemají žádný voděodolný účinek na mořskou vodu, kyselé a zásadité roztoky, chemická činidla a jiné korozivní kapaliny.

Sportovní režim podporuje až 6 hodin cvičení najednou.

- Vyhněte se nošení hodinek s příliš utaženým řemínkem při každodenním používání.
- Dbejte, aby se části chytrých hodinek dotýkaly vždy suché pokožky.
- Když se měří váš srdeční tep, během testu držte paži v klidu.

DOVOZCE

DIAX, s.r.o. Okrouhlo 164
254 01 Praha - západ

DIAX
s.r.o.

<http://diax.cz/>

VÝROBCE:

CITIZEN WATCH CO., LTD.
Q&Q SALES DEPARTMENT
6-1-12, Tanashi-cho, Nishi-Tokyo-shi,
Tokyo 188-8511, Japan



MA-X01A

Zařízení splňuje kritérium EU RoHS.

Přečtěte si prosím IEC 62321, směrnici EU

RoHS 2011 /65/EU a revidovanou směrnici.

ALERGIE

Delší tření a tlak může podráždít pokožku. Pravděpodobnost podráždění z jakéhokoli nositelného zařízení může být vyšší, pokud máte alergie nebo jinou citlivost. Věnujte zvláštní pozornost udržování zařízení v čistotě, protože kombinace potu a nečistot může také způsobit podráždění pokožky.

VODĚODOLNOST

Tento produkt je voděodolný pro použití v každodenním životě. Odolává vodě, jako je pot v každodenním životě, stříkající vodě při mytí obličeje nebo dešti, ale nelze jej použít v podmínkách, kdy se tlak vody výrazně mění. Nelze jej použít při mokré práci nebo vodních sportech.

BLUETOOTH

Před použitím

Použití komunikační technologie Bluetooth není v některých zemích nebo oblastech legálně dostupné.

Komunikace pomocí Bluetooth může být sledována záměrně nebo náhodně.

- Nepoužívejte tyto chytré hodinky pro důležitou komunikaci nebo jakoukoli komunikaci týkající se lidských životů.

POZOR

Při výměně baterie za nesprávný typ hrozí nebezpečí výbuchu. Použité baterie zlikvidujte v souladu s místními předpisy o životním prostředí.

Staré elektrické spotřebiče nesmí být likvidovány společně se zbytkovým odpadem, ale musí být likvidovány odděleně. Likvidace na společném sběrném místě prostřednictvím soukromých osob je zdarma. Majitel starých spotřebičů je zodpovědný za odvoz spotřebičů na tato sběrná místa nebo na podobná sběrná místa. S tímto malým osobním úsilím přispíváte k recyklaci cenných surovin a zpracování toxických látek.



CE / UKCA



CITIZEN WATCH CO., LTD tímto prohlašuje, že tento produkt je v souladu se základními požadavky a dalšími příslušnými ustanoveními směrnice 2011/65/EU, legislativou o omezení používání některých nebezpečných látek v elektrických a elektronických zařízeních z roku 2012 a všemi dalšími příslušné směrnice EU a zákony Spojeného království. Prohlášení o shodě vašeho produktu naleznete na "<https://qq-watch.jp/eng/citrea/>"

FCC

Toto zařízení vyhovuje části 15 pravidel FCC. Provoz podléhá následujícím dvěma podmínkám:

- (1) toto zařízení nesmí způsobovat škodlivé rušení a
- (2) toto zařízení musí akceptovat jakékoli rušení, včetně rušení, které může způsobit nežádoucí provoz.

Změny nebo úpravy, které nejsou výslovně schváleny stranou odpovědnou za shodu, by mohly zrušit oprávnění uživatele provozovat zařízení. Toto zařízení bylo testováno a shledáno v souladu s limity pro digitální zařízení třídy B podle části 15 pravidel FCC. Tato omezení jsou navržena tak, aby poskytovala přiměřenou ochranu před škodlivým rušením při instalaci v obytných prostorách. Toto zařízení generuje, používá a může vyzařovat vysokofrekvenční energii, a pokud není nainstalováno a používáno v souladu s pokyny, může způsobovat škodlivé rádiové komunikace.

Neexistuje však žádná záruka, že při konkrétní instalaci nedojde k rušení. Pokud toto zařízení způsobuje škodlivé rušení příjmu rádia nebo televize, což lze určit vypnutím a zapnutím zařízení, uživateli se doporučuje pokusit se rušení napravit jedním nebo více z následujících opatření:

- Zvětšete vzdálenost mezi zařízením a přijímačem.
- Připojte zařízení do zásuvky v jiném obvodu, než ke kterému je připojen přijímač.
- Přesměrujte nebo přemístěte přijímací anténu.
- Požádejte o pomoc prodejce nebo zkušeného rádiového/televizního technika.