



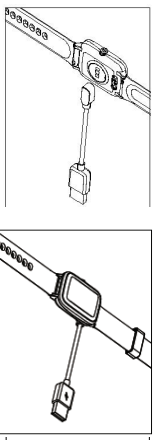
## Uživatelská příručka



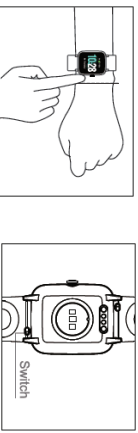
### Instrukce k používání

#### 1. Nabíjecí schéma

Pripojte a nabíjejte hodinky podle obrázku.



#### 2. Nošení / Nalazení nošení



Nosíte zařízené vpravo, udeřte prstíkem zápěstí a upevněte pásovou zátku před potrubím.

Očistěte prstíkem a vyčistěte náramek Switch

Tip: Přibírejte nošení může ovládní přesnost údajů o sedání / frekvenci

## Spárování hodinek

### 1. Stáhněte a nainstalujte aplikaci

Hodinky můžete nastavit pomocí aplikace VeryFit pro zařízení iOS nebo Android. Kroky jsou znázorněny následovně: Poznámky: Hardwarová platforma systému Iha musí splňovat požadavky.



iOS 8.0 version or above



Android 4.4 system or above



Support Bluetooth 4.2

Naskenujte níže uvedený QR kód a stáhnete si VeryFit pro APP přes mobilní App store a spárujte s hodinkami.



Zde si můžete stáhnout

APP VeryFit pro

## 2. Proces párování



1. Zapněte Bluetooth a GPS na svém mobilním telefonu  
2. Vyhledejte žádost v



Vyberte model: ID205L



Pro dokončení vazby klikněte na „OK“.

rozsvícením senarumna domovské stránce aplikace

### \* Poznámka:

Během procesu vazby vás VeryFit pro vyzve k aktivaci GPS a Bluetooth a autorizuje VeryFit pro přístup k GPS na vašem mobilním telefonu. Telefon / iPhone vás nebudou žádat o žádné informace, dokud neobkloňte párování Bluetooth na hodinkách ID205L ve vestavěném rozhraní Bluetooth v mobilním telefonu po párování.

## Instrukce - funkce

### 1. Úvodní funkce



**Sport** Vstupíte do sportovního okna a zvolíte různé sportovní režimy. Zvolíte sportovní režim v app

**Heart rate** Provedete test srdeční frekvence a zkontrolujete data srdeční frekvence prostřednictvím režimu app

**Relax** Pomůže relaxovat duch a uvolňuje tělo.

**Alarm** Zdravé vyzněního zapněte budík. V mobilní aplikaci můžete nastavit budík.



**Music controller** Ovládání přehrávání hudby v mobilním telefonu/hodinky nemohou ukádat hudbu)

**Timer** Funkce časování a odpočítávání

**Sports record** Záznam rekordních sportů.

## Operační instrukce

### 1. Definice - klíčové funkce



Krátce stiskněte pravé tlačítko. Návrat na předchozí rozhraní

Dlouze stiskněte pravé tlačítko: start

### 2. Přepínač hodinek

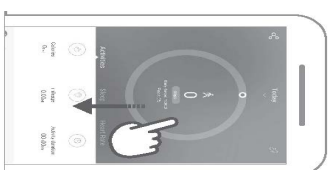


Výběr na rozhraní displeje se objeví po dlouhém stisknutí ovladače

## Synchronizace

V dením nošení hodinky detekovat všechny důležité údaje o produktech. Uživateli musí před synchronizací provázání připojit hodinky s Bluetooth na APP. Podrobné operace jsou znázorněny následovně:

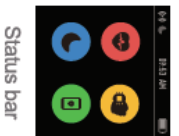
Otevřete mobilní aplikaci > přejděte po stránce dolů > zobrazí se výzva k synchronizaci



**Poznámka:**  
\* Synchronizujte pro sílu dat a alespoň jednou do 7 dnů, abyste zabránili ztrátě dat na konci sekvencí.

\* Telefon Apple musí být připojen ke spárovaným hodinkám v rozhraní Bluetooth pro nastavení mobilního telefonu, aby mohly být hodinky spojeny. Kroky jsou znázorněny následovně:  
\* Otevřete telefon (iOS > nastavení) > bluetooth > hledejte a klikněte na párování

### Function list interface



### Status bar



### Notice bar

Panel oznámení



### Data bar

Poznámky: Další funkce (spáření) a obsluha najdete v softwaru APP VeryFit pro mobilního telefonu.

## 2. Znáte sportovat

### 1. Vstupte do sportu

Klikněte na ikonu sportu  vyberte typ sportu > zadejte sportovní odpočítávání / automaticky

### 2. Běhání sportu:

Pozastaví sport. Klikte siskněte pravé tlačítko  
Obnoví sportu: klikte siskněte pravé tlačítko

### 3. Ukončíte sport:

Ukončení sportu: dlouze stiskněte pravé tlačítko > vyberte na obrazovce tlačítko: Konec

## Parametry produktu

Model	ID202L	Screen type	1,3-inch color screen
Battery capacity	210mAh	Charging voltage	5V/4.2V
Charging time	about 2.5 hours	Battery life	6-10days
Waterproof	5ATM	Weight of product	35g
Operating temperature	-20°C—45°C	Bluetooth version	BLE 4.2
Product frequency	2402-2480MHz	Max. transmission power consumption	0.75 dBm

Rozsah nabíječ teploty: 10 ° C - 45 ° C

1.

Vodotěsné: Nevhodné pro potápění, potápění na moři **3** nebo saunu. Vhodné pro plavání v bazénu nebo ve spíše (studená voda) a měkče vodě.

## Záležitosti vyžadující pozornost

- data hodinek je třeba zátborovat jednou za 7 dní, aby nedošlo ke ztrátě dat.
- Hodinky nemají vodotěsný účinek na mořskou vodu, kyselé a alkalické roztoky, dramediká zúšťava a leštiči lepatiny. Na sklovy nebo vady způsobené nespávným použitím se záruka neztahuje.
- Sportovní režim podporuje až 6 hodin účinné nabitou.
- Hodinky mají vodotěsnou hbitou 5ATM a podporují sprchu se studenou vodou či krátkodobé plavání na hladině (v zádem přibodé nejsou určeny na potápění).
- Při každodenním používání nepoužívejte hodinky příliš těsně. Udržujte čistí hodinek, které se dotýkají pokožky, suché.
- Když je zněžená vaše srdeční frekvence, držte ruku během testu v klidu.

## Čištění a údržba



Zařízení splňuje kritérium EU ROHS, viz IEC 62321, směrnice EU RoHS 2011/65 / EU a evidovaná stránice.

Doporučuje se nosit a udržovat podle následujících tří bodů:

1. Udržujte produkt v suché;
2. Udržujte produkt v čistém;
3. Nenoste jej příliš těsně.

\* K čišění hodinek použijte jemný domáci čistící prostředky, použijte čistící prostředek bez mydla.

\* K čišění sklem, které nezá snadno odstranit, se doporučuje používat alkohol.

## Často kladené otázky

Hledatí hodinek v mobilní aplikaci pro hodinky se nezdařilo

Doporučujeme aktualizovat VeyFitPro na nejnovější verzi.

## Ověřte, zda systém mobilních telefonů splňuje Android 4.4

nebo iOS 8.0 nebo vyšší.

2. Hodinky nepřijímají žádná upozornění, textové zprávy ani telefonní hovory

a) Musíte přenést inteligentní funkci připojení a připojení udílovou v aplikaci APP a synchronizovat s hodinkami.

b) IPhone musí být spárován s hodinkami přes Bluetooth. (Podrobnosti naleznete v 1. stoupě, Synchronizace)

c) Hodinky musíte udržovat v souladu s technologií Bluetooth.

3. Bluetooth je často odpojen

a) Pokud se vzdálenost mezi hodinkami a mobilním telefonem přerušuje, je vzdálenost mezi přístroji větší než 7m (není signál Bluetooth).

Toto zařízení vyhovuje části 15 předpisů FCC. Provoz podléhá následujícím dvěma podmínkám:

- (1) toto zařízení nesmí způsobovat škodlivé rušení
- (2) toto zařízení musí akceptovat jakékoli přijaté rušení, včetně rušení, které může způsobit nežádoucí provoz.

Znítky nebo modifikace, které nebyly výslovně schváleny odpovědnou stranou za dodržování předpisů, by mohly zabránit opětovnému užívání provozovat zařízení. Toto zařízení bylo testováno a bylo shledáno, že vyhovuje limitům pro digitální zařízení třídy B podle části 15 předpisů FCC. Tyto limity jsou navrženy tak, aby poskytovaly přiměřenou ochranu proti rušení v obytné oblasti. Toto zařízení vyvstává vysokofrekvenční energii, a pokud není nainstalováno a používáno v souladu s pokyny, může způsobit škodlivé rušení rádiových komunikací.

Neexistuje však žádná záruka, že k rušení nedojde při instalaci. Pokud toto zařízení nezpůsobuje rušivý vliv na rozhlasový nebo televizní příjem, což lze zjistit vypnutím a zapnutím zařízení, je uživatele vyzván, aby se pokusil opravit rušení jedním nebo více z následujících opatření:

- Přesměrujte nebo přemístěte přijímač antény.
- Zvětšete vzdálenost mezi zařízením a přijímačem.
- Připojte zařízení do zásuvky v jiném obvodu, než ve kterém je připojen přijímač.
- Požadujte o pomoc výrobce nebo zkušebního rádiového / televizního technika.

b) Zda existuje šifrování dat kromě mobilního telefonu, bude trvanlivé, jako, pokud data netherovate: službohovým spojováním seřazením.

d) Funkce Bluetooth mobilního telefonu huj nebyly ká.

## 4. O zátborování dat

Data hodinek jsou synchronizována nejméně jednou za 7 dní s mobilním telefonem (hodinky a uchováávají pouze data za posledních 7 dní).

## 5. Jak resetovat a obnovit tvorbání nastavení

Shlukovno operace: Středuje > nastavit > vypnutí / restart pravého tlačítka

Obnovení továrního nastavení: připojte hodinky k APP > otevřete APP > model zařízení > další nastavení

6. **WATERPROOF** Hodinky nejsou vodotěsné, ale hodinky neustále spojujete s mobilním telefonem. Pokud potřebujete hodinky nosit pouze při účtení, můžete hodinky a mobilní telefon připojit, abyste mohli data synchronizovat a očistit se odovát.

b) Pro funkce upozornění na volání, upozornění na zprávy, najít telefon můžete zapnout Bluetooth mobilního telefonu a udržovat spojení s mobilním telefonem.

\* **Podobnější otázky lze v aplikaci APP zodpovědět pomocí nápovědy**

a **zpráve vedly**,  
Operace hodinky: Nápověda a zpráva k adze VeyFitPro



POZOR  
NEBEZPEČÍ VÝBUCHU, POKUD JE BATERIE  
VYMĚNĚNA ZA NESPRÁVNÝ TYP  
POUŽITÍ BATERIE ZNĚSKOŇUJTE DLE  
POKYNŮ

Staré elektrické spotřebiče nesmí být likvidovány společně se zbytkovým odpadem, ale musí být likvidovány odděleně. Likvidace na společném sběrném místě solidními osobami je zdarma. Majitel starých spotřebičů je povinen přivést spotřebiče na tato sběrná místa nebo na podobná sběrná místa. Tímto malým osobním úsilím přispíváte k recyklaci cených surovin a zpracování oxidých látek.

## Informace o bezpečnosti a produktu a poznámky



Warning

### Varování baterie

Baterii nerozbitřte, nevyvrťávejte ani nepoškozujte. Nerozbitřte vestavěné baterie nevyměnitelných bateriových zařízení.

### Zdravotní varování

Pokud máte kardioslimulátor nebo jiná implantovaná elektrická zařízení, poraďte se se svým lékařem dříve, než použijete hodinky pro sledování srdeční frekvence.  
Optický snímač srdeční frekvence hodinek svítí zeleně a bílá. Pokud trpíte epilepsi nebo jste citliví na blízkající světelné zdroje, obraťte se, prosím, na svého lékaře, zda můžete nosit tento produkt.

Zařízení sleduje vaše každodenní aktivity pomocí senzorů. Tato data jsou určena k tomu, aby vám řekla o vašich denních aktivitách, jako jsou kroky, spánek, vzdálenost, srdeční frekvence a kalorie, ale nemusí být úplně přesné!  
Diažičce, příslušnost, snímače srdeční frekvence a další relevantní data jsou určena pro zábavu a fitness, nikoli pro lékařské účely. Nežte použít pro diagnostiku, monitorování, léčbu nebo prevenci jakýchkoli chorob nebo symptomů. Uďaje o srdeční frekvenci slouží pouze pro informaci. Nejsme zodpovědní za žádné důsledky způsobené odchylkou dat.

DIAX  
S.R.O.

## Exkluzivní dovozce a prodejce pro ČR

www.DIAX.cz

www.LINTEX.cz